

船井総合研究所 35Fまでのご案内

1. 八重洲中央口改札～東京ミッドタウン八重洲入口までの道順



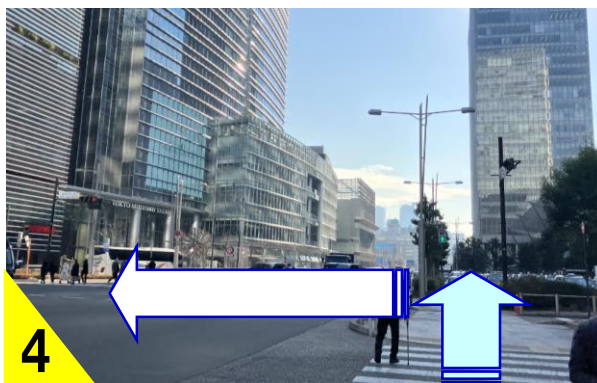
改札を出て直進し、次に八重洲中央口の入口を出てください。



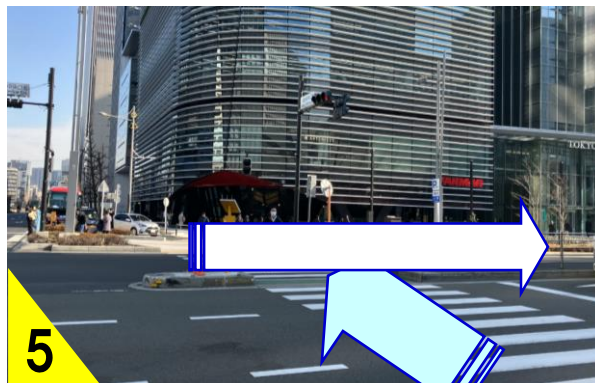
そのまま直進し、交差点の信号まで進んでください。



交差点についたら、2回横断します。最初は右折して横断してください。



1回目の横断した後、左折して2回目の横断を行ってください。



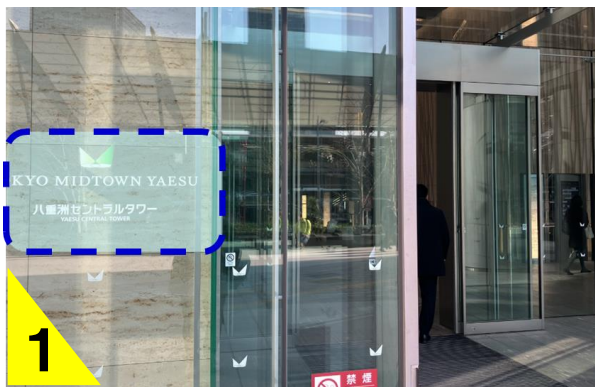
2回目の横断が終了後は、右折して東京ミッドタウン八重洲まで進んでください



ビルに到着します。次に写真のオフィス用入口に進んでください。

船井総合研究所 35Fまでのご案内

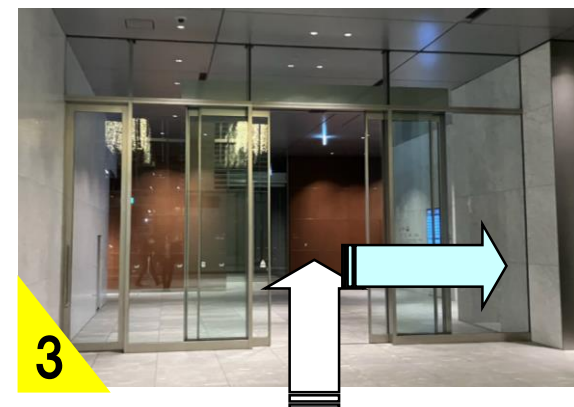
2. 東京ミッドタウン八重洲の入口～24Fのゲートまで



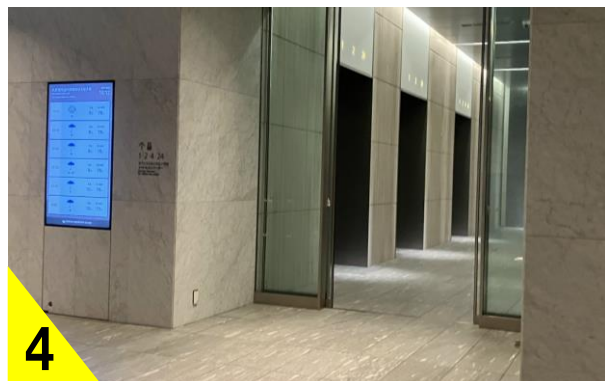
オフィス用入口に入り、次の自動ドアまで直進してください。



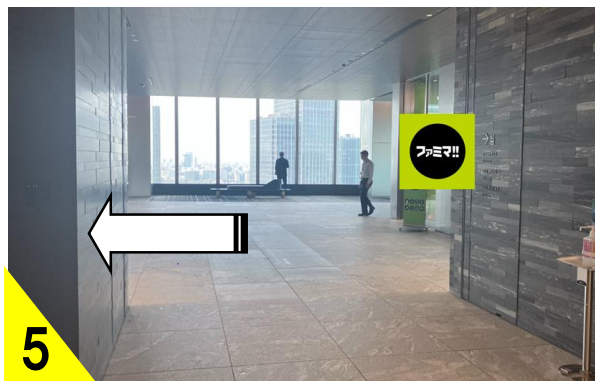
自動ドアを超えた後、エスカレーターに乗らずに右折してください。



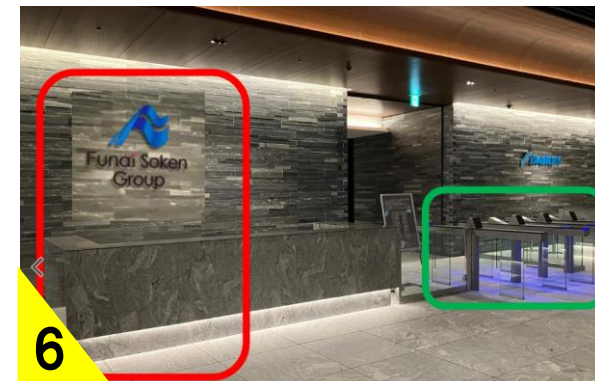
右折して自動ドアを超えた後、もう一度右折してエレベーターへ



エレベーターで、24Fに向かってください。



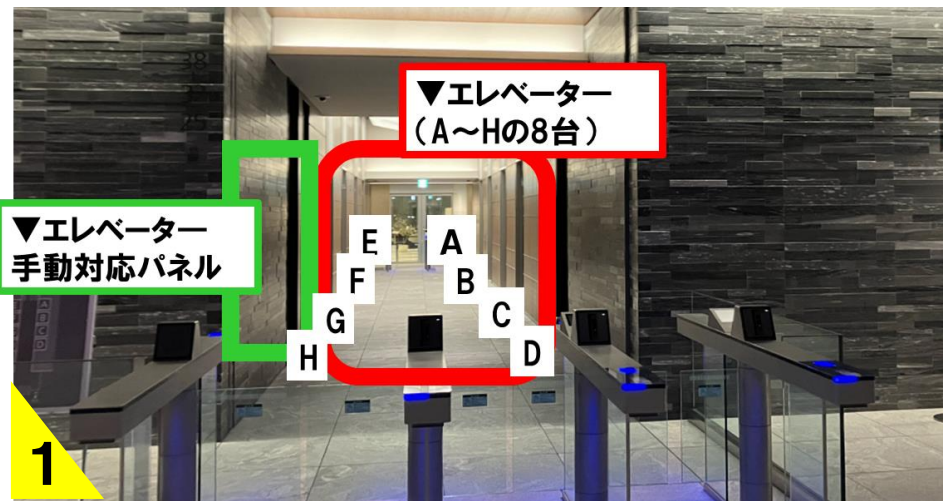
24Fについたら、ファミマや景色が見える方面に進み、左折してください



直進するとゲートが見えます。左から2番目が当社のゲートです。

船井総合研究所 35Fまでのご案内

3. 24F～35Fのフロアまで(ゲートの通過方法)



ゲート全体の写真です。



ゲートは上記の【1】～【3】で通過してください (詳細は下記の通り)



バーコードを赤枠にタッチ



赤枠にエレベーター番号 (A～H)が表示



表示されたエレベーターに乗車