

急成長 睡眠市場の攻略が、次の**3年**の勝敗を決める。
 既存事業の延長線上にはない、圧倒的な収益性と再現性。
 皆様が手にするのは、単なるノウハウではなく、**未来**です

株式会社プロラボホールディングス
 代表取締役会長 **佐々木 広行** 氏

美容・健康業界で圧倒的な実績を誇る佐々木氏が、なぜ今「睡眠」に全力を注ぐのか。
 その「真の理由」と、睡眠を攻略する方法をお伝えいたします。



当日のセミナー講座内容

- 第1講座** **なぜ今、睡眠市場なのか？小スペースから始める睡眠ビジネス参入の成功パターン**
 講座内容一部抜粋
 ・15兆円市場の勝ち筋：既存事業に「睡眠」を掛け合わせるだけでLTVが劇的に跳ね上がる理由を徹底解剖
 ・スタッフ1名、ベッド1台からスタートできる併設モデルの全貌
 ・顧客が「高くても通いたい」と熱望するポジショニングの作り方
 株式会社船井総合研究所 治療院チーム リーダー 村山 舜
- 第2講座** **インナービューティの先駆者が語る！「睡眠市場参入」で実現する高付加価値戦略**
 講座内容一部抜粋
 ・業界のパラダイムシフト：表面的なケアから、脳と自律神経を整える「根本解決」へのシフトがもたらす勝機
 ・先行者メリットを得られる睡眠市場の実態：睡眠市場へ参入すべき理由とそのポイント
 ・睡眠分野参入の商品例：競合が手を出していない「睡眠の専門家」として地域シェアを獲得できる商品開発
 株式会社プロラボホールディングス 代表取締役会長 佐々木 広行氏
- 第3講座** **失敗のリスクを最小化！最短90日で収益化する「睡眠特化型モデル」立ち上げの3ステップ**
 講座内容一部抜粋
 ・集客の最短ルート：広告費0円で、既存顧客の8割を「睡眠メニュー」へ自然に誘導するオペレーション
 ・属人性の排除：高度な資格不要。パートスタッフでも「圧倒的な体感」を出せる睡眠改善メソッドの導入手順
 ・LTV最大化の仕組み：単発で終わらせない。ロイヤルカスタマーへ繋げるリピート戦略を公開
 株式会社船井総合研究所 治療院チーム 藤原 悠希
- 第4講座** **閉塞感を突破し、1年後の未来を変える経営決断。今日から着手すべき「次世代成長ロードマップ」**
 講座内容一部抜粋
 ・先行者利益の獲得期限：ライバルが気づく前に、市場を独占するために必要な「最初の一手」と決断のタイミング
 ・収益最大化の優先順位：投資を最小限に抑え、最速で収益化するための実践チェックリスト
 ・明日からの具体的なアクション：学びを成果に変えるため、自社に戻って真っ先に着手すべき工程を明確化
 株式会社船井総合研究所 治療院グループ マネージャー 平松 勇人

参加特典 本気で現状を打破したい皆様へ
 店舗に合わせた**「参入収益シミュレーション」「候補エリア診断」**の特別特典を用意

開催日時	2026年 6月3日 水 13:00~15:30	2026年 6月6日 土 14:00~16:30	2026年 6月10日 水 13:00~15:30	2026年 6月14日 日 13:00~15:30
ログイン開始:開始時刻30分前~ ※講座内容はすべて同じです。ご都合のよい日程をお選びください。				

受講料	一般価格	税抜22,000円(税込24,200円)/一名様
	会員価格	税抜17,600円(税込19,360円)/一名様
お申込み期日		
銀行振込み.....開催日6日前まで		
クレジットカード...開催日4日前まで		
※お支払い方法によって異なりますのでご注意ください。 ※祝日や連休により変動する場合がございます。		

お申込み方法

PCからのお申込み
<https://www.funaisoken.co.jp/seminar/141153>
 船井総研ホームページ(https://www.funaisoken.co.jp)の右上検索マークから141153Qをご入力し検索ください。

QRコードからのお申込み
 右記QRコードからお申込みください。

お問い合わせ 船井総研セミナー事務局
 E-mail:seminar271@funaisoken.co.jp TEL:0120-964-000(平日9:30~17:30) ※お電話・メールでのセミナーお申込みは承っておりません。

※お申込みに関してのよくあるご質問は 船井総研FAQ と 検索 しご確認ください。

上がらない生産性、スタッフの離職、高騰する広告費——。

これからの店舗成長に**“本気で”**危機感を持つ、
整骨院・整体院・鍼灸院業界向け

Web開催

2026年 6月3日 水 13:00~15:30	2026年 6月6日 土 14:00~16:30
2026年 6月10日 水 13:00~15:30	2026年 6月14日 日 13:00~15:30

ログイン開始:開始時刻30分前~

15兆円の需要に対し、医療・投薬のシェアはわずか**2%**。
「薬に頼りたくない睡眠難民」98%のブルーオーシャン市場を独占せよ。

今ある **ヘッドスパ** **鍼灸** **整体** で地域独占が可能です。

睡眠 専門店

へ参入する新戦略を**公開**

眠りに特化した新業態商品開発で **日本人の5人に1人が持つ社会課題**を利益に変える

- 01 無資格の新人でも年間**1,000万円**を売り上げる「科学的仕組み」とは？
- 02 月間新規集客数**+100名**を実現するマーケティングの進め方
- 03 3年で**20店舗**まで広げる**新・成長戦略**

特別講師

株式会社プロラボホールディングス 代表取締役会長 **佐々木 広行** 氏

今、睡眠に舵を切るべき「真の理由」をここで全て明かします

既存事業の延長では描けない

治療院向け 自社商品で参入！
睡眠ビジネス新規参入セミナー

お問い合わせ No. **S141153**

お申込みはQRコードから

主催 Funai Soken

サステナブルな成長を促す。株式会社船井総合研究所
 〒104-0028 東京都中央区八重洲二丁目2番1号 東京ミッドタウン八重洲 八重洲セントラルタワー35階

当社ホームページからお申込みいただけます。船井総研ホームページ www.funaisoken.co.jp (右上検索マークから「お問い合わせNo.」をご入力ください) **141153Q**

これは単なる「新メニュー」の話ではありません。2026年、整骨院業界に訪れる「最大の時流(構造変化)」の話です。

競合だらけの土俵を抜け、目の前にある壁を突破する方法が**14.7兆円**の**ブルーオーシャン市場**

睡眠専門店

今、目の前に
このような**壁**はありませんか？

壁1 集客と広告費の限界

新規獲得単価が年々上がっており、さらに新規数も減少している気がする…。このままだと利益が残らない。

壁2 採用と教育の限界

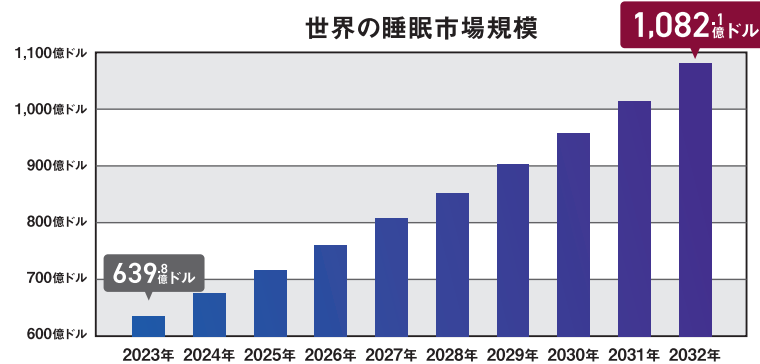
採用難と人件費高騰。数年かけて育てたエースほど独立・引き抜きで辞め、「教育コストの赤字」だけが残る…。

壁3 収益の限界

出店したいけどできない焦りだけが残る…。売上の伸びも今後不安に感じている。

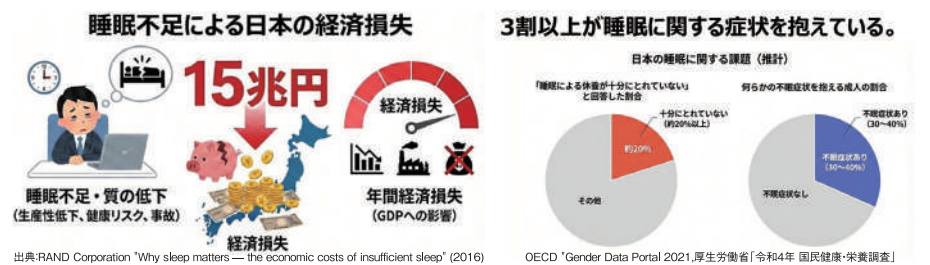
時流に乗るか、 時流に取り残されるか。

日本人の平均睡眠時間は世界最低レベルにとどまっています。この慢性的な睡眠不足は、睡眠ビジネスにとって大きなチャンスです。実際、質の高いサービスを提供できる店舗は、高単価でも消費者に選ばれています。さらに、睡眠関連産業は世界規模で成長しており、**2032年には1,082億ドルを超える**との予測も出ています。



出典:財務省「現代社会の睡眠について考える」※対象製品:Sleep Aids、Sleep Technologies、Sleep Devices、Bedding、Mattresses、Pillows、Others※2023年は実績値、2024年以降は予測値

睡眠問題による**15兆円の損失**に対し、医療での対策はわずか**3,000億円**。この**14.7兆円の空白**こそが、集客力の源泉です。



睡眠市場で約**3%**が医療のシェア率。つまり、残りの**14.7兆円**の巨大空白市場が存在!!
その時流に乗った企業から独占を始めています

だから!! **睡眠特化モデル** を既存店に導入し、**集客力の高い複合店舗化**を実現!!

集客事例を一部紹介

- A社** 睡眠専門店を新規出店
毎月**150名以上**の新規集客獲得に成功
- B社** 既存事業のテナントへ睡眠専門業態追加
新規集客数**50名** 年間売上**1,000万円**

なぜこれほど集客できるのか?

それは、立ち位置を『**競合があふれる土俵**』から『**競合が着手していない土俵**』に変えたからです

目の前には 2つの成功の道が広がっている。

併設型 ハイフリッドモデル

今の店舗の空きスペースや、稼働率の低いベッド1台からスタートできます。初期費用を抑えつつ、年間**1,000万~2,000万円の純増利益**を狙うことが可能です。初期投資の回収は最短1ヵ月。ベッド1台の追加なら、実質固定費は変わらず、利益だけが積み上がります。

CASE>1 ベッド1台スタート

- コース単価: **25,000円** (1回6,000円~)
- 月売上: **70~100万円**
- 新規集客: **40名**
- 成約率: **40%**

新業態開発 ドミナント戦略

「睡眠専門店」として新規出店するモデルです。**3年で20店舗**まで拡大できるスピード出店を実現し、第二本業化によって安定経営への移行にも繋がります。

CASE>2 ベッド4台本格導入

- 月売上: **300万円~400万円**
- 新規集客: **120名**

資格を活かした市場参入? それとも無資格者活躍として参入?

睡眠改善モデル

無資格者を戦力化する
睡眠改善型ドライヘッドスパ
某ポータルサイトの検索ランキングでも上位!
集客力の高いビジネスモデル

国家資格を高単価収益に変える
睡眠鍼灸
鍼灸本来の価値で高単価・高リピート率
鍼灸整骨院経営を変える睡眠ビジネスモデル

POINT

- 広告費10万円で150名集客(1名単価600円)の実績
- 新人でも1ヵ月で戦力化、年間1,000万円を売り上げる
- 人口5万人~30万人以上のエリアで出店可能
- 資格を活かした施術提供で高リピート率が可能
- 鍼灸師採用の強化につなげられる
- 鍼灸師の早期育成&活躍の場提供で定着に繋がる

院長が現場を離れても、 仕組みが売上を運んでくる。

参入のポイントは

エビデンス商品 × **ビフォーアフターのデータ化**

施術者が睡眠改善の根拠を説明できる
根拠を裏付け成約再現性を高める

セミナー内でご紹介する商品例

- 医学的エビデンスを取得したドライヘッドスパ技術
- プロラボが開発したエビデンス取得の機器
自社の商品をエビデンス商品へとアップデートできる

当日は **導入方法や売上に繋げるための活用事例を徹底解説**

新規依存じゃない!ストック型モデル サブスク型睡眠モデルで 圧倒的な集客力×継続モデルの構築が可能!

1 回数固定会員制

2 月々定額制+都度払い

¥ = 回数ごとでのコース例

- 月2回コース (期間:3,6,12か月)
- 月4回コース (期間:3,6,12か月)
- 月6回コース (期間:3,6,12か月)
- 通い放題を併用するケースも

¥ + 都度払いを割引

- 施術料金
- 物販料金
- 会員様限定キャンペーン

職人経営からの脱却。

スタッフが「勝手に」稼ぎ出すシステムを、30日でインストールする。

1 熟練の技を「2週間」で標準化する技術カリキュラム
商品と悩みを絞り込むことで、教育スピードを極限まで高めました。1ヵ月後には現場の即戦力として計算できます。

2 「成約」を自動化するツール&テクノロジー
成約率がスタッフのトーク力に左右される時代は終わりました。

スタッフのトーク力に依存しない仕組み!
カウンセリング動画

証拠(エビデンス)の視覚化

成約を引き上げる「勝ちパターン」を動画に完全移植。誰が対応しても「納得感」のあるカウンセリングを実現します。

血流測定や脳波測定機器を導入し、施術効果を数値で証明。スタッフの「勘」ではなく、機械が語る「事実」がリピート率を底上げします。