

これを聞けば、あなたもチーズケーキ専門店がすぐできる!

菓子製造未経験でも狙える拡大マーケット!

売上**1億円**~の**チーズケーキ専門店**の作り方!

大公開!

チーズケーキ専門店開発セミナー

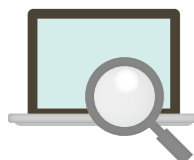
講座内容&
スケジュール
オンライン
開催

2021年 6月23日(水)・2021年 7月5日(月)・2021年 7月8日(木)

開催時間/13:00~15:30(ログイン開始12:30~)

講座	セミナー内容
第1講座	<p>今、チーズケーキ専門店が注目を集める理由 地方都市でも参入可能 コロナ禍でも好調な営業利益20%超えのチーズケーキ専門店ビジネスモデル</p> <p>セミナー内容抜粋① 巨大なスイーツ市場の動向、その中でも今、伸びているチーズケーキ専門店とは? セミナー内容抜粋② コロナ禍でも伸びたチーズケーキ専門店の秘密 セミナー内容抜粋③ ネット通販&SNSを活用したコロナ禍にも対応したスイーツ専門店開発のポイント セミナー内容抜粋④ 初期投資1,000万円~、営業20%、単店1億円超え、事業規模5億円のチーズケーキ専門業態開発のポイント セミナー内容抜粋⑤ チーズケーキ専門店の投資回収計画を解説</p> <p>株式会社 船井総合研究所 地方創生支援部 食品・観光グループ 製菓・製パンチーム リーダー 田中 渉</p>
第2講座	<p>異業種からわずか4か月で行列のできるチーズケーキ専門店出店事例公開</p> <p>セミナー内容抜粋① 異業種からでも成功できるチーズケーキ専門店参入ストーリー セミナー内容抜粋② 素人でもできるチーズケーキ専門店の商品開発の秘密 セミナー内容抜粋③ オープン時300名の行列ができるオープン戦略</p> <p>合同会社 スリーピース チーズと〇〇 代表取締役 漆山 敏氏</p>
第3講座	<p>90日でチーズケーキ専門店を立ち上げ 単店1億円・事業年商5億円の業態開発のポイント</p> <p>セミナー内容抜粋① 出店立地選定のポイント セミナー内容抜粋② 売れるチーズケーキ専門店のコンセプト設定&商品企画開発のポイント セミナー内容抜粋③ SNS、オンラインマーケティングの活用方法 セミナー内容抜粋④ スイーツのインターネット通販上げのポイント</p> <p>株式会社 船井総合研究所 地方創生支援部 食品・観光グループ 食品・農業チーム 岡野 波瑠</p>
第4講座	<p>本日のまとめ WITHコロナ時における攻めと守りの経営</p> <p>株式会社 船井総合研究所 地方創生支援部 食品・観光グループ 製菓・製パンチーム リーダー 田中 渉</p>

WEBからお申込みいただけます!



右記のQRコードを読み取りいただき、WEBページのお申込みフォームよりお申込みくださいませ。
セミナー情報をWEBページからもご覧いただけます!
<https://www.funaisoken.co.jp/seminar/073991>



新規事業をご検討中の経営者様向け

職人不要

営業利益 **20%**

初期投資 2000万円~の
短期回収

給食事業から参入し
オープン時には

300人の行列
初年度年商**1億円**を目指す
チーズケーキ専門店開発の秘密



チーズケーキ専門店成功事例 特別ゲスト講座開催



~チーズと〇〇の成功の秘密とは~

- 1 今、トレンドのバスクチーズケーキを職人経験なしのスタッフでも美味しく生産性の高いチーズケーキを生産する秘訣
- 2 必要な厨房機器、原価率、製造工程を解説

特別ゲスト

合同会社 スリーピース
チーズと〇〇
代表取締役

漆山 敏氏

WEB開催 2021年 6月23日(水)・7月5日(月)・7月8日(木) 13:00~15:30(ログイン開始12:30~)

新型コロナウイルス感染症に罹患された皆さま、および関係者の皆さまに心よりお見舞い申し上げます。

主催 チーズケーキ専門店開発セミナー 明日のグレートカンパニーを創る **Funai Soken** TEL.0120-964-000 平日 9:30~17:30 申込に関するお問合せ: 中田 株式会社 船井総合研究所 〒541-0041 大阪市中央区北浜4-4-10 船井総研 大阪本社ビル お問い合わせNo. S073991 内容に関するお問合せ: 田中

WEBからお申込みいただけます。(船井総研ホームページ [www.funaisoken.co.jp] 右上検索窓に「お問い合わせNo.」を入力ください。) → **073991**

■ 特別ゲスト講演 チーズケーキ専門店参入の成功ポイントを解説

合18万人都市で月500万円
営業利益20%、職人不要の
チーズケーキ専門店
今注目のチーズと〇〇のポイントとは!?

特別ゲスト

合同会社 スリーピース
チーズと〇〇
代表取締役 漆山 敏氏



Profile

合同会社スリーピース 代表取締役
給食事業からスイーツ事業に参入
チーズケーキ専門店「チーズと〇〇」(仙台市)を
2021年2月オープンし、オープン時には300人の行列
既存厨房を活用し、パティシエなしの製造体制を構築

point 1 異業種からでも成功できるチーズケーキ専門店参入ストーリー!

- ✓ 給食事業から参入したワケは!?
- ✓ 異業種からでもチーズケーキ専門店が成功できるワケとは!?
- ✓ わずか4か月!スピード出店が可能だった秘密?
- ✓ 初期投資は2000万円~!低投資・早期回収ビジネスの秘訣とは!?



point 2 わずか11坪でできる店舗設計とは!?

- ✓ 11坪のチーズケーキ専門店とは!?
チーズと〇〇の店舗レイアウトを特別解説
- ✓ 設計パートナー活用で注目の店舗づくり!
- ✓ 立地戦略で差がつく!チーズケーキ専門店に適した立地とは!?



point 3 オープン時300名の行列ができるオープン戦略!

- ✓ レスリリリースで地元メディアに取り上げられる秘訣
- ✓ メディア注目を確実にさせるメディア向け試食会とは!?
- ✓ オープン時から話題の店になる!インフルエンサー試食会とは!?



point 4 素人でもできるチーズケーキ専門店の商品開発の秘密

- ✓ 話題のバスクチーズケーキを活用した商品ラインナップとは!?
- ✓ 商品開発パートナー活用で素人でも高品質なチーズケーキができるワケ
- ✓ オススメの製造機械投入で素人でもできる生産体制づくり!
- ✓ わずか1か月で素人でも生産できる製造研修とは!?



point 5 地域密着型ブランド戦略で注目度アップ

- ✓ 地元素材を活用して地意味密着型ブランドを確立する方法

異業種からの参入で成功事例多数!
新たな収益事業として注目の
チーズケーキ専門店のヒミツ

全国で増加するスイーツ専門店。伸びているマーケットですが、
その中でも特に今おすすめなのが「チーズケーキ専門店」です。

船井モデル簡易PL

	単価:千円	比率
売上高	100,000	100%
店舗売上	75,000	75%
通販売上	10,000	10%
卸売上	15,000	15%
原価	40,000	40%
粗利	60,000	60%
人件費	20,000	20%
家賃	3,000	3%
販促費	1,000	1%
その他	5,000	5%
販管費	10,000	10%
営業利益	21,000	20%
投資額	20,000	

※減価償却期間:5年間

今回は

- 全国チーズケーキ専門店調査から導き出された、成功ポイント解説
- 成立可能な商圏人口や立地選定・店舗設計のポイント
- 素人でも製造可能なお勧めのチーズケーキ商品
- ギフトや自家需要に対応できる理想の商品ラインナップ
- オープン時からゾクゾクお客様が集まる販促手法など
- 事業拡大のためのネット通販への参入方法

徹底解剖していきます!

誰でも

チーズケーキ専門店に
参入できる!

船井総研が提案する参入パッケージ大公開

あなたに合わせた戦略をご提案

あなたの本気を
徹底サポート

無料経営相談

立地調査
分析

コンセプト
設定

数値
シミュレーション

店舗・売場
レイアウト
設計

商品開発
パートナーも
ご紹介!

厨房機器や原材料の
仕入れ先もご紹介いたします

ご入金確認後、マイページの案内をもってセミナー受付とさせていただきます。

チーズケーキ専門店開発セミナー

お問合せNo. S073991

開催要項

オンラインにてご参加

2021年 **6月23日(水)**

開始 13:00 ▶ 終了 15:30
(ログイン開始12:30より)

お申込期限: 6月19日(土)

2021年 **7月 5日(月)**

開始 13:00 ▶ 終了 15:30
(ログイン開始12:30より)

お申込期限: 7月 1日(木)

2021年 **7月 8日(木)**

開始 13:00 ▶ 終了 15:30
(ログイン開始12:30より)

お申込期限: 7月 4日(日)

日時・会場

本講座はオンライン受講となっております。諸事情により受講いただけない場合がございます。ご了承ください。

オンラインミーティングツール「Zoom」を使用いたします。Zoomご参加方法の詳細は「船井総研 web参加」で検索

受講料

一般価格 税抜 15,000円 (税込 16,500円) / 一名様 **会員価格** 税抜 12,000円 (税込 13,200円) / 一名様

●お支払いが、クレジットの場合はお申込み手続き完了後の案内(メール)をもって、セミナー受付とさせていただきます。銀行振込の場合はご入金確認後、お送りする案内(メール)をもってセミナー受付とさせていただきます。●銀行振込の方は、税込金額でのお振込みをお願いいたします。お振込みいただいたにも関わらずメールがお手元に届かない場合や、セミナー開催4営業日前までにお振込みできない場合は、下記お申込み担当者へご連絡ください。なお、ご入金が確認できない場合は、お申込みを取消させていただく場合がございます。●ご参加を取り消される場合は、開催3営業日(土・日・祝除く)前まではマイページよりキャンセルをお願い致します。それ以降は下記事務局宛にメールまたはお電話にてご連絡ください。尚、ご参加料金の50%を、当日の欠席は100%をキャンセル料として申し受けますのでご注意ください。

●会員価格は各種経営研究会・経営フォーラム、および社長onlineプレミアムプラン(旧:FUNAIメンバーズPlus)へご入会中のお客様のお申込に適用となります。

お申込方法

下記QRコードよりお申込みください。クレジット決済が可能です。受講料はWEB上でご確認ください。

または、船井総研ホームページ(www.funaisoken.co.jp)、右上検索窓にお問い合わせNo.073991を入力、検索ください。

お問合せ

明日のグレートカンパニーを創る
Funai Soken 株式会社 船井総合研究所

TEL 0120-964-000
(平日9:30~17:30)

●申込みに関するお問合せ: 中田
●内容に関するお問合せ: 田中

お申込みはこちらからお願いいたします

6月23日(水)オンライン受講

申込締切日6月19日(土)

7月5日(月)オンライン受講

申込締切日7月1日(木)

7月8日(木)オンライン受講

申込締切日7月4日(日)

