

コロナ禍でも業績アップ!

行政人口5万人の地方でも繁盛する職人不要

低投資×高収益

異業種
参入可

食パン 専門店

成功の秘訣大公開!

これを聞けば、あなたも食パン専門店がすぐできる!

特別ゲスト講演



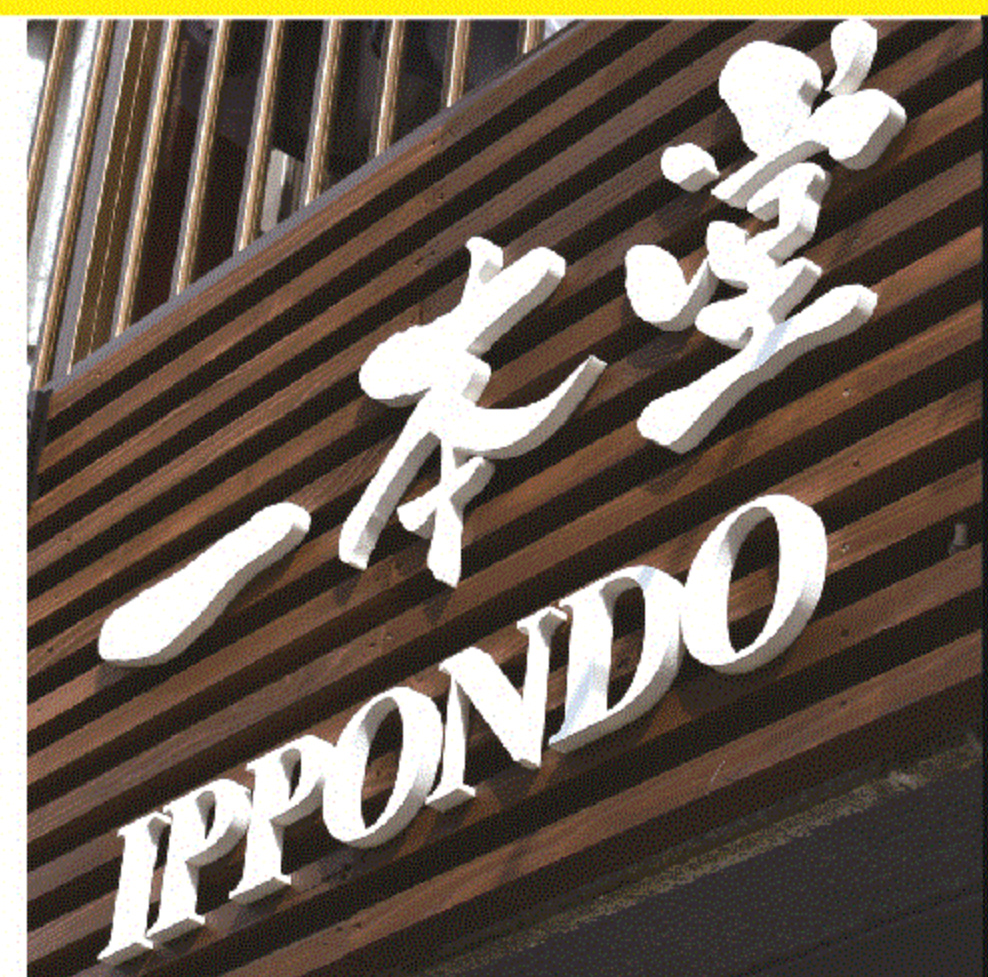
焼きたて食パン専門店
一本堂の創業者

IFC株式会社
代表取締役 谷舗 治也 氏

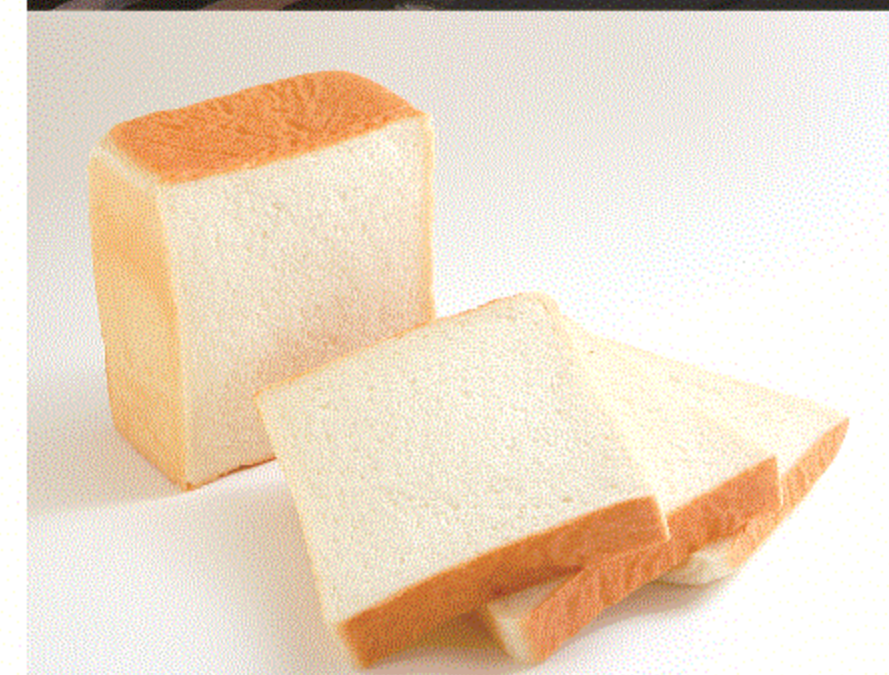
特集1 全国140店舗を構える
焼きたて食パン専門店一本堂
成功の秘訣とは?

特集2 食パン専門店がコロナ禍でも、
業績アップした理由とは?

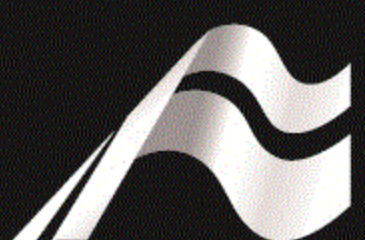
特集3 初期投資2,000万円～
素人参入可!
パートアルバイトだけで
運営可能



WEB受講



主
催



明日のグレートカンパニーを創る

Funai Soken

株式会社 船井総合研究所 〒541-0041 大阪市中央区北浜4-4-10 船井総研大阪本社ビル

行政人口5万人でも繁盛店!食パン専門店成功事例公開セミナー お問い合わせNo.S070257
WEB開催 2021年 5月25日(火) 6月2日(水) 6月14日(月) 6月25日(金)

平日9:30~17:30

申込に関する問合せ:中田

内容に関する問合せ:吉田

WEBからお申し込みいただけます。(船井総研ホームページ[www.funaisoken.co.jp]右上検索窓に『お問い合わせNo.』を入力ください。)→

070257

新型コロナウイルス感染症に罹患された皆さま、および関係者の皆さまに心よりお見舞い申し上げます。

Withコロナ時代のビジネスモデル
人口5万人~

デイリー需要の獲得で**コロナ禍でも業績アップ!**

食パン専門店 **1億円**

年商**1億円**・営業利益率**30%**・初期投資**2,000万円**~ **食パン専門店の作り方を一挙公開!**

コロナ禍でも業績好調の「食パン専門店」の成功事例とポイントを学ぶ!
地域に愛され、働く人もやりがいを感じる、**低投資×高収益**
食パン専門店業態への参入のポイントをお伝えします!

成功事例
1



一本堂 八戸白山台店

青森県八戸市、車10分商圏人口3万5千人!
地方のロードサイド立地でも

月商**450万円!**

成功事例
2



一本堂 玉名駅店

熊本県玉名市、車10分商圏人口2万9千人!
乗車客数たった2,600人の駅前立地でも

月商**420万円!**

このような方にオススメ

- ✓ 焼き立て食パン専門店一本堂の**成功の秘訣**を知りたい方
- ✓ **行列**のできる高級食パン専門店をはじめたい方
- ✓ **低投資・早期回収**の**新規事業**を検討している方
- ✓ **地域の農産物**を活用した「**名物**」を作りたい方
- ✓ **職人不要、主婦・パートアルバイト**を活用したビジネスモデルを検討している方

投資回収

1^{以内}
年

営業利益率

30%

経験者

0人

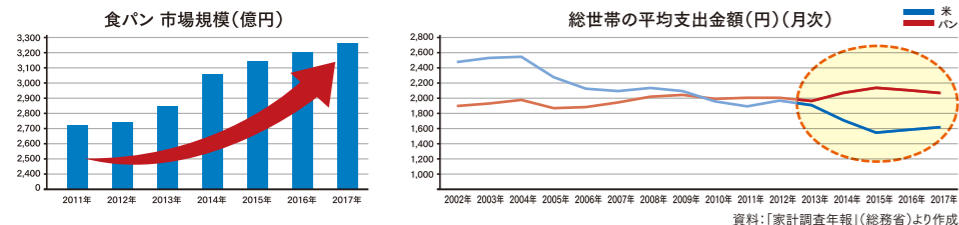
一般的なパン屋

- ・品揃え多数で低利益
- ・1人前になるのに数年は必要
- ・朝早くからの開店と出勤
- ・ヒトが集まりにくい定着しない
- ・自家消費中心
- ・食パンの単価は1斤100円~200円

食パン専門店ビジネス

- ・製パン**経験ゼロ**でもはじめること可能!
- ・出勤時間**8時から**と早くない!
- ・単品製造なので**効率的で生産性高い**
営業利益率**30%以上**と高収益
- ・自家需要に加えて、**手土産需要**を獲得
- ・食パンの単価は**1斤400円以上**と高単価!
- ・リピート比率**8割以上**、予約比率も高い

伸びている食パンマーケットの今とこれからを予測!
時流を知れば、**正しい判断**が可能になります!



- ・食パンの1人当たり消費額は6年で**120%UP**の**2,500円**に!
- ・2010年に主食のコメの消費額を**パンが抜く!**
- ・高齢者の食パン消費額は35歳以下の**2.8倍!**
- ・手土産として売れる食パンの**秘密**とは!?

変化を捉えた**時流ビジネス**

業界の常識を覆す
朝早くない食パン専門店

最先端の厨房機器を設けることで、

出勤時間は**8時から**でも
年商1億円が可能!

従来型のオーブンの
約1.5倍以上の
生産効率!

厨房が暑くなりにくく、
働きやすい環境

素人でも
10日間の研修で
食パンづくりが**可能!**

若い女性、子育て中の主婦でも
働きやすい環境!人が集まる!

初期投資**2,000万円**~の
参入パッケージを大公開

あなたに合わせた戦略をご提案

無料経営相談

あなたの本気を
徹底サポート



誰でも食パン専門店ができる!

ご入金確認後、マイページの案内をもってセミナー受付とさせていただきます。

行政人口5万人でも繁盛店！食パン専門店成功事例公開セミナー

お問い合わせNo. S070257

開催要項

オンラインにてご参加

日時・会場

2021年 **5月25日** (火)

開始.....終了.....
13:00 ▶ 16:30 お申込締切日 5月21日(金)
(ログイン開始12:30より)

2021年 **6月2日** (水)

開始.....終了.....
13:00 ▶ 16:30 お申込締切日 5月29日(土)
(ログイン開始12:30より)

2021年 **6月14日** (月)

開始.....終了.....
13:00 ▶ 16:30 お申込締切日 6月10日(木)
(ログイン開始12:30より)

2021年 **6月25日** (金)

開始.....終了.....
13:00 ▶ 16:30 お申込締切日 6月21日(月)
(ログイン開始12:30より)

本講座はオンライン受講となっております。諸事情により受講いただけない場合がございます。ご了承ください。
オンラインミーティングツール「Zoom」を使用いたします。Zoomご参加方法の詳細は「船井総研 web参加」で検索

受講料

一般価格

税抜 30,000円 (税込 **33,000円**) / 一名様

会員価格

税抜 24,000円 (税込 **26,400円**) / 一名様

- お支払いが、クレジットの場合はお申込み手続き完了後の案内(メール)をもって、セミナー受付とさせていただきます。銀行振込の場合はご入金確認後、お送りする案内(メール)をもってセミナー受付とさせていただきます。●銀行振込の方は、税込金額でのお振込みをお願いいたします。お振込みいただいたにも関わらずメールがお手元に届かない場合や、セミナー開催4営業日前までにお振込みできない場合は、下記お申込み担当者へご連絡ください。なお、ご入金を確認できない場合は、お申込みを取消させていただきます場合がございます。●ご参加を取り消される場合は、開催3営業日(土・日・祝除く)前まではマイページよりキャンセルをお願い致します。それ以降は下記事務局宛にメールまたはお電話にてご連絡ください。尚、ご参加料金の50%を、当日の欠席は100%をキャンセル料として申し受けますのでご注意ください。
- 会員価格は、各種経営研究会・経営フォーラム、および社長onlineプレミアムプラン(旧:FUNAIメンバーズPlus)へご入会中のお客様のお申込に適用となります。

お申込方法

下記QRコードよりお申込みください。クレジット決済が可能です。受講票はWEB上でご確認いただけます。
または、船井総研ホームページ(www.funaisoken.co.jp)、右上検索窓にお問い合わせNo. 070257 を入力、検索ください。

お問合せ

明日のグレートカンパニーを創る
Funai Soken 株式会社 船井総合研究所

TEL: **0120-964-000** (平日9:30~17:30)

●申込みに関するお問合せ: 中田 ●内容に関するお問合せ: 吉田

お申込みはこちらからお願いします

5月25日(火)オンライン受講

⇒ 申込締切日 5月21日(金)

6月2日(水)オンライン受講

⇒ 申込締切日 5月29日(土)

6月14日(月)オンライン受講

⇒ 申込締切日 6月10日(木)

6月25日(金)オンライン受講

⇒ 申込締切日 6月21日(月)

