

異業種参入可!行政人口5万人の地方でも繁盛!

# 飲料卸・牛乳宅配 業界から 未経験者のみで

# 食パン

専門店で新規参入で  
第二の収益の柱づくりに成功!

年商1億円

営業利益20%

投資回収1年半～



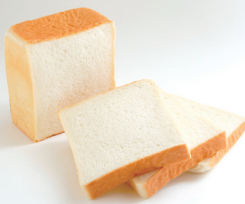
牛乳食パン専門店  
みるくを運営

金子乳業有限会社  
代表取締役 金子 雅一 氏  
私たちは、創業47年、年商20億円、従業員数  
80人で牛乳卸売・宅配業を営む会社です。  
牛乳宅配業界は、事業所数が年々減少して  
いる厳しい業界ですが、牛乳と同様に朝食  
には欠かせない食パンをお届けすることで、  
地域の皆様から、牛乳業界まで明るくなるの  
ではないかと思いい牛乳食パン専門店みるくを  
オープンいたしました。

立ち上げ初年度で3店舗を展開!  
食パン専門店の成功するビジネスモデルを公開!  
食パン専門店の展開でコロナ禍でも業績アップ!  
パート・アルバイトだけでも運営できる  
仕組みづくりで異業種からの参入でも成功!!  
本業の牛乳宅配と食パン専門店の  
シナジー効果が実現!



WEB受講



主  
催



明日のグレートカンパニーを創る

Funai Soken

株式会社 船井総合研究所 〒541-0041 大阪市中央区北浜4-4-10 船井総研大阪本社ビル

コロナ禍でも業績UP 食パン専門店成功事例公開セミナー

2021年 2月24日(水) 3月8日(月) 3月16日(火) 3月25日(木) WEB開催

お問い合わせNo.S068821

申込に関する問合せ:中田

内容に関する問合せ:吉田

WEBからお申し込みいただけます。(船井総研ホームページ[www.funaisoken.co.jp]右上検索窓に「お問い合わせNo.」を入力ください。)→

068821

新型コロナウイルス感染症に罹患された皆さま、および関係者の皆さまに心よりお見舞い申し上げます。

人口減、少子高齢化…  
人口の少ない地方でも

新たな収益の  
柱になる

製造直売1拠点で販売店3店+通販

食パン専門店 年商 **1.5億~2億**円

セントラルキッチンをつくり10億事業化もできる! 朝早くない食パン専門店の作り方を一挙公開!

コロナ禍でも業績好調の「食パン専門店」の成功事例とポイントを学ぶ!  
地域に愛され、働く人もやりがいを感じる、**低投資×高収益**  
食パン専門店業態への参入のポイントをお伝えします!

**成功事例** 牛乳食パン専門店みるく  
住所:東京都足立区佐野2丁目7-1

2020年1月グランドオープン後、  
最高月販約**800万円**を達成。  
12月には2号店をOPENし、  
年商**8,000万円**を達成。



このような方にオススメ

- ✓牛乳食パン専門店みるくの**成功の秘訣**を知りたい方
- ✓行列のできる**高級食パン専門店**をはじめたい方
- ✓低投資・早期回収の**新規事業**を検討している方
- ✓地域の**農産物**を活用した「**名物**」を作りたい方
- ✓職人不要、主婦・パートアルバイトを活用した  
ビジネスモデルを検討している方

投資回収

**1**年以内

営業利益率

**30%**

経験者

**0**人

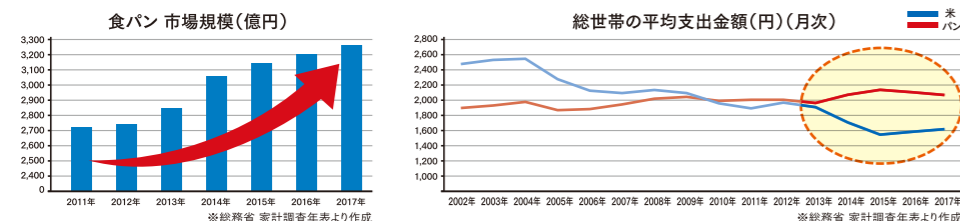
一般的なパン屋

- ・品揃え多数で低利益
- ・1人前になるのに数年は必要
- ・朝早くからの開店と出勤
- ・ヒトが集まりにくい定着しない
- ・自家消費中心
- ・食パンの単価は1斤100円~200円

食パン専門店ビジネス

- ・製パン**経験ゼロ**でもはじめること可能!
- ・出勤時間は**9時から**と早くない!
- ・単品製造なので**効率的で生産性高い**  
営業利益率**30%以上**と高収益
- ・自家需要に加えて、**手土産需要**を獲得
- ・食パンの単価は**1斤400円以上**と高単価!
- ・リピート比率**8割以上**、予約比率も高い

伸びている食パンマーケットの今とこれからを予測!  
時流を知れば、正しい判断が可能になります!



- ・食パンの1人当たり消費額は6年で**120%UP**の**2,500円**に!
- ・2010年に主食のコメの消費額をパンが抜く!
- ・高齢者の食パン消費額は35歳以下の**2.8倍**!
- ・手土産として売れる食パンの秘密とは!?

変化を捉えた**時流ビジネス**

業界の常識を覆す  
朝早くない食パン専門店

最先端の厨房機器を設けることで、

出勤時間は  
**9時から**でも  
年商**1億円**が可能!

従来型のオープンの  
**約1.5倍以上**の  
生産効率!

厨房が暑くない  
快適な労働環境!

素人でも  
**6日間の研修**で  
食パンづくりが可能!

若い女性、子育て中の主婦でも  
働きやすい環境!人が集まる!

船井総研が提案する  
参入パッケージ大公開!

あなたに合わせた戦略をご提案

**無料経営相談**

あなたの本気を  
徹底サポート

立地調査  
分析

コンセプト  
設定

数値  
シミュレ  
ーション

店舗・売場  
レイアウト  
設計

誰でも食パン専門店ができる!

ご入金確認後、マイページの案内をもってセミナー受付とさせていただきます。

コロナ禍でも業績UP 食パン専門店成功事例公開セミナー

お問い合わせNo. S068821

## 開催要項

オンラインにてご参加

日時・会場

2021年 2月24日(水)	開始 13:00 ▶ 終了 16:30	お申込締切日 2月20日(土) (ログイン開始12:30より)
2021年 3月8日(月)	開始 13:00 ▶ 終了 16:30	お申込締切日 3月4日(木) (ログイン開始12:30より)
2021年 3月16日(火)	開始 13:00 ▶ 終了 16:30	お申込締切日 3月12日(金) (ログイン開始12:30より)
2021年 3月25日(木)	開始 13:00 ▶ 終了 16:30	お申込締切日 3月21日(日) (ログイン開始12:30より)

本講座はオンライン受講となっております。諸事情により受講いただけない場合がございます。ご了承ください。オンラインミーティングツール「Zoom」を使用いたします。Zoomご参加方法の詳細は「船井総研 web参加」で検索

受講料

一般価格	税抜 30,000円(税込 <b>33,000円</b> ) / 一名様
会員価格	税抜 24,000円(税込 <b>26,400円</b> ) / 一名様

- お支払いが、クレジットの場合はお申込み手続き完了後の案内(メール)をもって、セミナー受付とさせていただきます。銀行振込の場合はご入金確認後、お送りする案内(メール)をもってセミナー受付とさせていただきます。●銀行振込の方は、税込金額でのお振込みをお願いいたします。お振込みいただいたにも関わらずメールがお手元に届かない場合や、セミナー開催4営業日前までにお振込みできない場合は、下記お申込み担当者へご連絡ください。なお、ご入金を確認できない場合は、お申込みを取消させていただきます場合がございます。●ご参加を取り消される場合は、開催3営業日(土・日・祝除く)前まではマイページよりキャンセルをお願い致します。それ以降は下記事務局宛にメールまたはお電話にてご連絡ください。尚、ご参加料金の50%を、当日の欠席は100%をキャンセル料として申し受けますのでご注意ください。
- 会員価格は、各種経営研究会・経営フォーラム、および社長onlineプレミアムプラン(旧:FUNAIメンバーズPlus)へご入会中のお客様のお申込に適用となります。

お申込方法

下記QRコードよりお申込みください。クレジット決済が可能です。受講票はWEB上でご確認いただけます。または、船井総研ホームページ(www.funaisoken.co.jp)、右上検索窓にお問い合わせNo. 068821を入力、検索ください。

お問合せ

明日のグレートカンパニーを創る  
**Funai Soken** 株式会社 船井総合研究所

TEL: 0120-964-000 (平日9:30~17:30)

●申込みに関するお問合せ: 中田 ●内容に関するお問合せ: 吉田

2月24日(水)オンライン受講

⇒ 申込締切日 2月20日(土)

3月8日(月)オンライン受講

⇒ 申込締切日 3月4日(木)

3月16日(火)オンライン受講

⇒ 申込締切日 3月12日(金)

3月25日(木)オンライン受講

⇒ 申込締切日 3月21日(日)

